

GL-GXL

GL
PLUS



GXL
PLUS



La potenza delle grandi,
l'agilità delle piccole

 **FIMAP**[®]

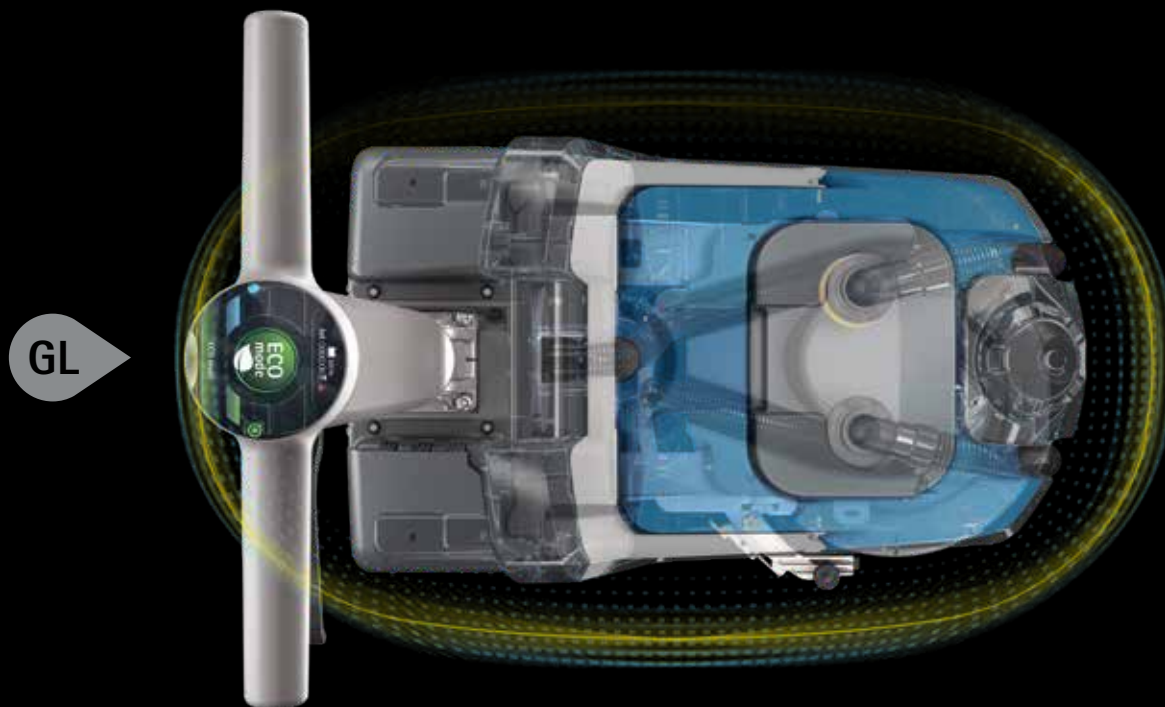
GL-GXL

Hanno una struttura solida
e resistente adatta a lavorare ovunque

Le lavasciuga pavimenti GL e GxL sono pensate per i piccoli spazi di qualsiasi settore, anche quelli più difficili.

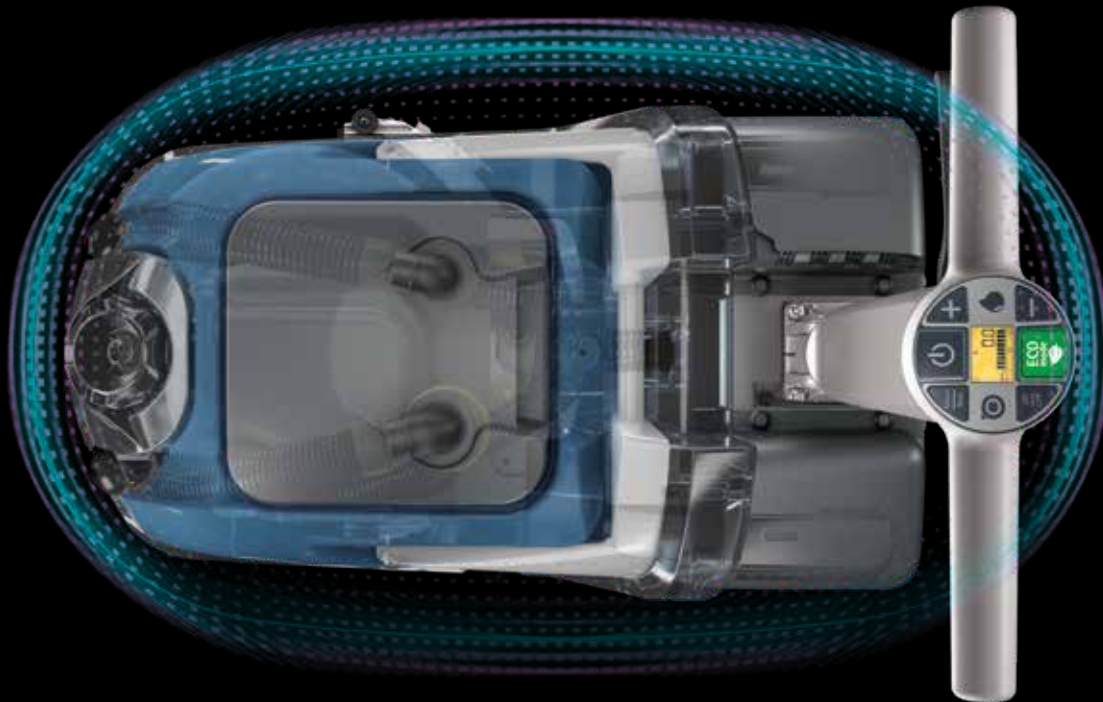
Per questo il corpo esterno è così robusto.

La struttura in polietilene protegge completamente le parti meccaniche, delineando un design solido e pulito, senza sporgenze che potrebbero intralciare il passaggio in zone particolarmente strette.





Il tergilavaggio è in alluminio
e il telaio è trattato con una vernice anticorrosione,
in questo modo GL e GxL sono totalmente protette
dall'umidità e conservano nel tempo qualità e prestazioni.



GxL

GL-GXL

Nuova esperienza d'uso: basta un tocco per iniziare

Il mini display rende l'uso intuitivo e veloce.
Risparmia tempo ogni giorno: per la pulizia di manutenzione serve un solo tasto,
si preme Eco mode e si inizia subito.



GL e GxL si possono usare in qualsiasi ambiente e orario:
con Eco mode la silenziosità è assicurata anche negli ambienti sensibili.





P

Il manubrio è regolabile in altezza e inclinazione, per garantire sempre un utilizzo confortevole. Lo si può chiudere completamente quando è il momento di riporre la macchina.

GL



Il grande diametro delle ruote aumenta la stabilità e la manovrabilità, sia durante il lavoro in condizioni impegnative, che durante gli spostamenti.

GxL

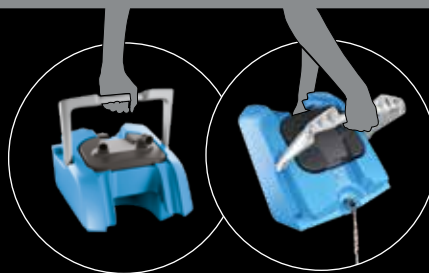


GL-GxL

La manutenzione ordinaria richiede pochi minuti,
così si guadagna tempo da dedicare ad altro

Piccoli accorgimenti velocizzano le operazioni

Il serbatoio di recupero ha una pratica maniglia
con cui lo si può comodamente trasportare per lo
svuotamento, come un comune secchio.



Il serbatoio dell'acqua sporca
di GxL si può svuotare anche
tramite un pratico tubo laterale

GL e GxL si scompongono facilmente
per agevolare la manutenzione quotidiana

SERBATOIO RECUPERO



SERBATOIO
SOLUZIONE
DETERGENTE

GL

GxL



Il codice colore mostra tutte le parti da pulire, per non dimenticare nessun passaggio della routine di pulizia e mantenere le prestazioni costanti nel tempo.

VIDEO TUTORIAL

I video tutorial istruiscono sulle procedure di manutenzione e si possono guardare direttamente sul display.



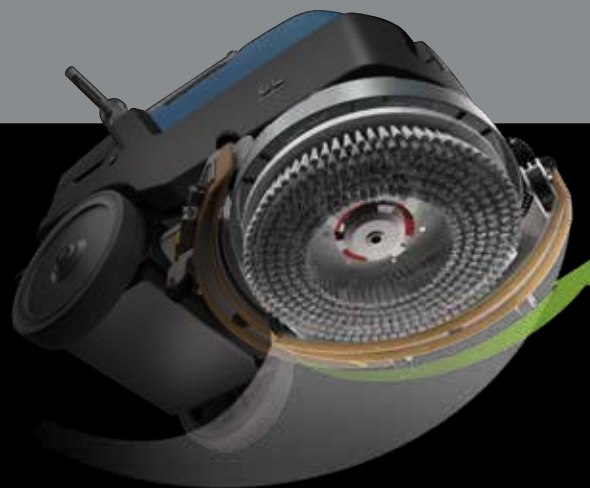
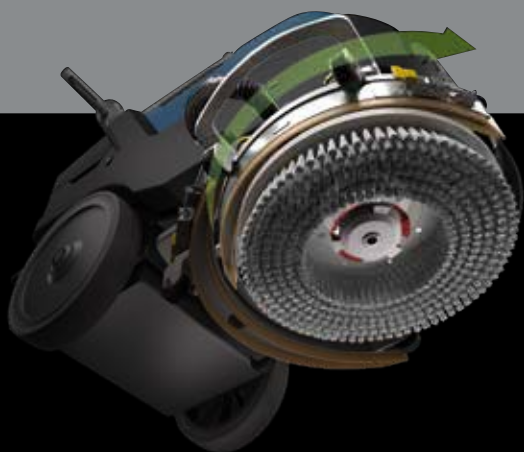
Lo sportello di accesso al vano batterie è progettato per aprirsi completamente e fungere da appoggio: così la sostituzione è più facile e comoda



Caricabatterie a bordo

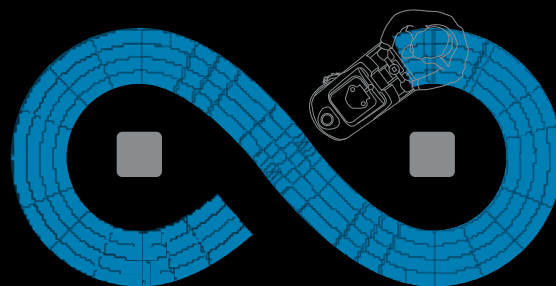
Alla fine del turno, con il caricabatterie a bordo, GL e GxL si possono mettere in carica ovunque, senza perdere tempo per tornare in un luogo preciso.

GL-GXL



Tergipavimento parabolico

Il tergilavaggio è parabolico, ovvero si sposta insieme alla macchina quando si eseguono curve o il percorso non è rettilineo. Così l'asciugatura è perfetta, senza sbavature, il pulito è impeccabile e il pavimento è subito sicuro.



Elimina i rischi di scivolamento

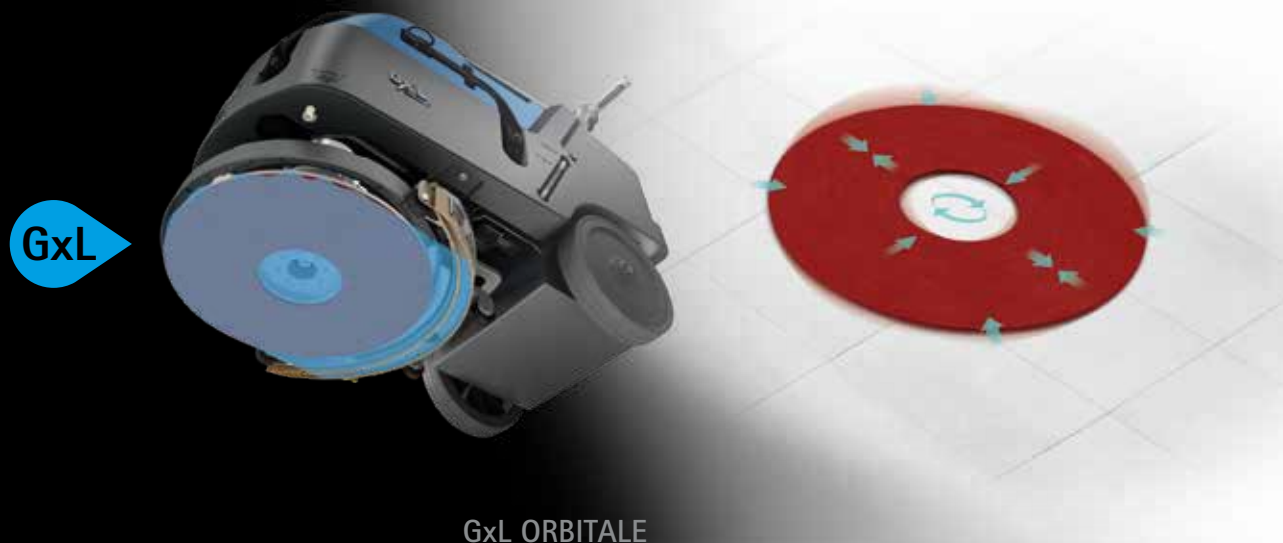
L'ampia bocchetta di aspirazione del tergilavaggio e la potenza del motore aumentano la capacità di asciugatura, per pavimenti immediatamente calpestabili in sicurezza.



La soluzione detergente viene erogata da una pompa che ne garantisce il flusso costante.

La distribuzione parte dal centro della spazzola, assicurando un pulito uniforme anche con consumi di acqua ridotti.

Grande potenza per risultati sorprendenti



GxL ORBITALE

Con il movimento orbitale ogni punto del pad è sempre a contatto con il pavimento assicurando un risultato di pulito uniforme su tutta la superficie, con ridotti consumi di energia. L'azione del pad trattiene la soluzione al proprio interno senza fuoriuscite laterali, riducendo quindi i consumi di acqua.



EFFICACE

Azione pulente uniforme su tutta la superficie del tampone



VERSATILE

Secondo il tipo di tampone associato GxL può eseguire numerosi trattamenti. È quindi adatta a diversi settori di applicazione



COMODA

Vibrazioni ridotte al minimo, maggiore stabilità e maneggevolezza



ECO-SOSTENIBILE

Il movimento orbitale riduce i consumi di acqua, detergente ed energia

GL-GXL

GL



355 mm

GxL



430 mm

Elevata pressione
sulla spazzola per
affrontare con
facilità
anche lo sporco
più impegnativo
su qualsiasi tipo di
pavimento.

Fino a 2 ore



Autonomia di lavoro

Fino a 3 ore

Fino a 30 kg



Pressione sulla spazzola

Fino a 40 kg

440 W



Potenza motore spazzola

500 W

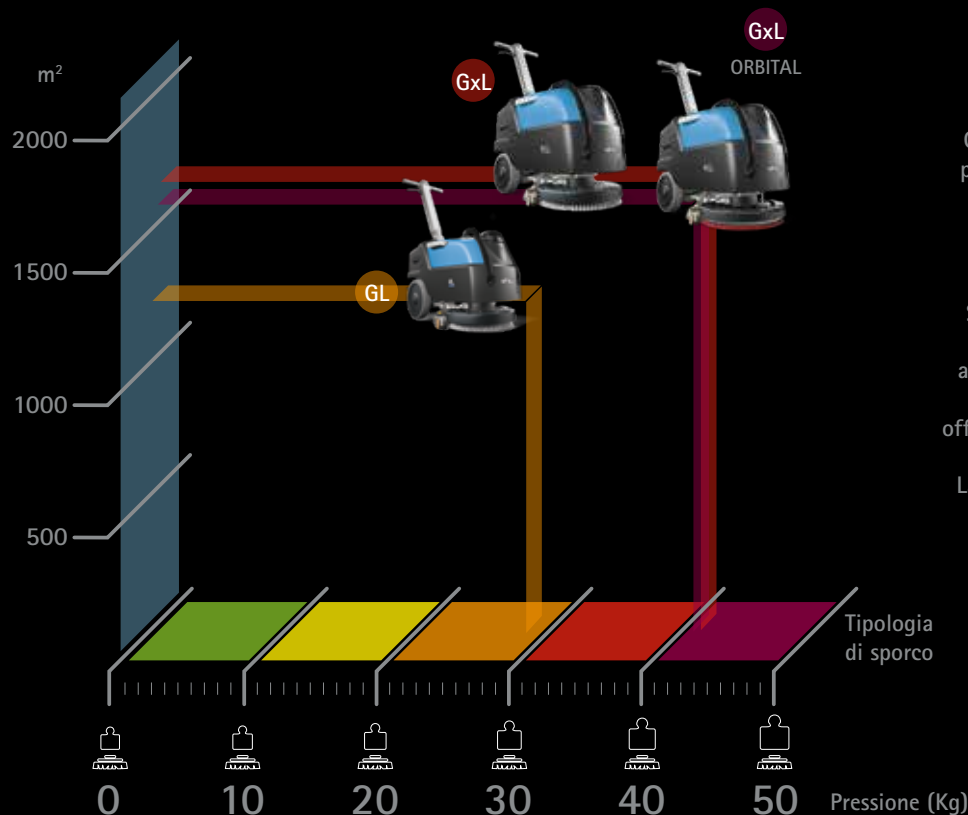
15 l



Serbatoio soluzione

25 l

Grande potenza per risultati sorprendenti



Una straordinaria forza pulente dove non ti aspetti

GL e GxL portano la forza e l'efficacia del pulito professionale nei passaggi più stretti di qualsiasi settore, dai più esigenti come quello sanitario a quelli particolarmente impegnativi, come quello industriale.

Sono perfette in spazi dai 1000 ai 1600 m², per arrivare dove altre lavasciuga pavimenti non arrivano, e completare la pulizia di supermercati, magazzini, reparti di produzione, autosaloni, officine, negozi, scuole, cucine, mense e ristoranti.

La versione orbitale di GxL è l'ideale per eseguire trattamenti di fondo.

PROGRAMMI A ZONA

I programmi a zona rendono il lavoro ancora più facile e fanno risparmiare tempo. Una volta configurate le zone da pulire, ognuna con l'adeguata quantità di acqua e detergente, l'operatore deve solo selezionare la zona da pulire per iniziare subito. Così non possono esserci errori, si evitano sprechi di risorse e il risultato è garantito.



GL-GXL

Soluzioni che garantiscono sicurezza durante gli interventi e la manutenzione



DISPLAY
TOUCH SCREEN

Aumenta la visibilità in ambienti poco illuminati.

Con i video tutorial l'operatore sa sempre come agire, per la sua sicurezza e per occuparsi della macchina nel modo adeguato. I video istruiscono sulle procedure di manutenzione e si possono guardare direttamente sul display.



VIDEO
TUTORIAL

Leve presenza uomo

Al rilascio del manubrio, l'avanzamento e tutte le funzionalità si arrestano immediatamente, per garantire sicurezza anche in caso di soste improvvise.



L'universo iD-intelligent Drive ti segue anche negli spazi più piccoli

La tecnologia touchscreen fa crescere la qualità degli interventi, perché rende la scelta delle funzioni più precisa e consapevole. Il sistema iD suggerisce le impostazioni adatte a risolvere le diverse esigenze di pulizia, aumentando così produttività e prestazioni.



LOG-IN CON PASSWORD
Per proteggere il tuo investimento



PROGRAMMI A ZONA
Per avere sempre le prestazioni che desideri



ECO MODE
Per proteggere l'ambiente



VIDEO TUTORIAL
La formazione è più efficace,
semplice e veloce

iD-intelligent Drive



TOUCH SCREEN
DISPLAY



LOG-IN
CON PASSWORD



PROGRAMMI
A ZONA



PULIZIA
SOSTENIBILE



VIDEO
TUTORIAL

GL-GXL



SCOPRI LA CONNETTIVITÀ

Entra nell'universo FFM
con la app My.Machine
e prova i vantaggi di essere sempre connesso!



My.Machine



Guarda il video



FIMAP FLEET MANAGEMENT

L'app My.Machine ti aggiorna in tempo reale fornendoti tutte le informazioni indispensabili per mantenere le prestazioni sempre al massimo. Puoi vedere comodamente da smartphone o tablet dove sono dislocate le macchine, se stanno seguendo il programma di pulizia previsto o se è avvenuto qualche

imprevisto. Puoi anche accedere all'elenco delle manutenzioni effettuate, delle ricariche eseguite e delle eventuali anomalie registrate, per avere un profilo completo dello stato di salute di ogni lavasciuga pavimenti.

Controlla le tue macchine da remoto dove vuoi e quando vuoi!



GEOLOCALIZZAZIONE

Mostra la posizione della macchina.



INFORMAZIONI DI UTILIZZO

Si può sapere di ogni macchina in quale modalità d'uso si trova e da quanto tempo. Inoltre, è possibile visualizzare la durata di ciascun intervento di pulizia e i m² puliti.



STATO DI SALUTE

In ogni momento si possono analizzare sia lo stato di salute delle batterie che quello delle macchine, per avere una panoramica evidente sulla disponibilità e ottimizzare l'organizzazione della flotta.



IMPATTO AMBIENTALE

Sono disponibili i dati relativi alla quantità di CO₂ prodotta nel singolo intervento così come i consumi di soluzione, in modo da poter valutare eventuali azioni migliorative.



ALLARMI

Viene fornito l'elenco di tutte le anomalie riscontrate, con la relativa data e descrizione della tipologia, aiutando a creare un quadro su modalità d'uso da correggere.



RICARICA BATTERIE

Riassume le ricariche complete e parziali effettuate, il livello di carica disponibile, e le impostazioni di ricarica associate, una fonte di informazione indispensabile per prolungare la durata utile delle batterie e contenere i costi.



MANUTENZIONI

Visualizzare l'elenco delle manutenzioni effettuate consente di individuare difformità con lo stato di salute della macchina in caso di anomalie e controllare l'andamento delle ispezioni dell'intera flotta.

Fimap verso la neutralità climatica

GL e GxL sono progettate secondo i principi dell'economia circolare, perché possano dare il massimo il più a lungo possibile e perché anche al termine possano continuare a generare benefici per l'ambiente.

Per questo diamo valore ad ogni fase della loro vita utile, rendendola sostenibile ed efficiente, da quando vengono costruite (UPSTREAM), mentre vengono utilizzate (CORE), fino al loro smaltimento (DOWNSTREAM).

Il ciclo di vita di ogni macchina diventa così un ciclo virtuoso, che possiamo quantificare, con un metodo di calcolo certificato

CFP – CARBON FOOTPRINT SYSTEMATIC APPROACH,
che comunica le emissioni di CO_{2e} del singolo modello, per ogni m² pulito.

È il punto di partenza per un percorso di miglioramento continuo, che può arrivare fino a neutralizzare l'impatto sull'ambiente.

CARBON FOOTPRINT SYSTEMATIC APPROACH ISO 14067



MIGLIORA LA GESTIONE DELLE RISORSE PER SALVAGUARDARE L'AMBIENTE



La funzione Eco Mode aiuta a non sprecare acqua, detergente ed energia utilizzando solo la quantità che ti serve, niente di più.



START&STOP

In caso di soste momentanee la spazzola, l'aspirazione e il flusso dell'acqua si spengono automaticamente, riducendo consumi, costi ed emissioni.



FES-FIMAP ENERGY SAVER
Riduce i consumi di energia fino al 35%.

1.1 ECO DESIGN

- Selezione dei materiali per durabilità e riciclabilità
- Collaborazione con fornitori che rispecchiano i nostri valori
- ✓ Materiali di qualità che allungano la vita del prodotto
- ✓ Semplificazione delle procedure di riciclo/smaltimento a fine vita
- ✓ Design protettivo che riduce danni e incidenti

1.2 PRODUZIONE - 1.3 LOGISTICA

- Industrializzazione per ridurre i pesi, la varietà e la complessità dei componenti, così da agevolare sia l'assemblaggio che lo smaltimento
- Ottimizzazione imballi: cartoni su misura e certificati FSC per le nostre macchine; accordo con fornitori per riutilizzo degli imballi fino a 20 volte
- ✓ Macchine più facili da mantenere, ripristinare e smaltire

2.1 PROGETTAZIONE

- Pianificazione dei progetti di pulizia in linea con requisiti ambientali di enti sia pubblici che privati
- ✓ Competitività in caso di appalti e gare
- ✓ Ottimizzazione degli aspetti economici e ambientali

2.2 CONFIGURAZIONE - 2.3 UTILIZZO

- Configurazione e settaggio personalizzato secondo specifiche esigenze di pulizia e sostenibilità
- Calcolo delle emissioni di CO₂ per m² pulito
- ✓ Affidabilità degli interventi, previsione dei costi e dei consumi
- ✓ Riduzione dei consumi: fino al 75% di soluzione acqua con detergente e fino al 35% di energia
- ✓ Piano di compensazione della CO₂ emessa fino al 100% di tutto il ciclo di vita





2.4 MONITORAGGIO

- Monitoraggio costante delle macchine da remoto con Fimap Fleet Management
- ✓ Controllo sui consumi, sull'utilizzo effettivo della macchina e delle batterie
- ✓ Aumento della vita delle batterie fino al 50%
- ✓ Riduzione degli sprechi e relativi costi dovuti ad un uso non efficiente della macchina e delle batterie
- ✓ Mantenimento delle prestazioni nel tempo

2.5 MANUTENZIONE - 2.6 RIPRISTINO

- Programmi di manutenzione su misura secondo l'applicazione
- ✓ Trasformazione dei costi variabili in costi fissi e inferiori
- ✓ Estensione della vita del prodotto fino al 200%
- ✓ Valore del bene mantenuto nel tempo

3. 1 RICICLO - 3.2 SMALTIMENTO

- Alta percentuale di materiali riciclabili, fino al 75%
- Attività di smaltimento semplificata da una progettazione funzionale
- ✓ Riduzione costi di smaltimento
- ✓ Smaltimento materiali in linea con le normative
- ✓ Miglioramento della propria politica ambientale

GL-GXL

Configurale come vuoi



GL



GxL



A DISCO
con 1 spazzola a disco o 1 disco trascinatore.

ORBITALE
Con tampone.



PRO

Comandi
soft-touch



PLUS

Display
touch-screen



OPTIONAL



Caricabatterie a bordo per batterie AGM



FFM LITE-FIMAP FLEET MANAGEMENT

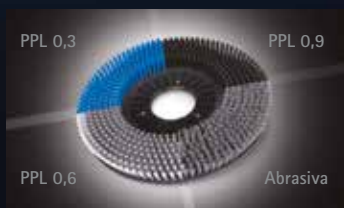


I serbatoi antibatterici aiutano ad inibire la crescita di batteri e muffe

ACCESSORI



Caricabatterie esterno per batterie piombo puro



Sono disponibili diverse tipologie di spazzole in PPL con spessore variabile da 0,3 a 0,9. Ideali per affrontare qualsiasi tipo sporco su qualsiasi pavimentazione.

Spazzole abrasive:
Ideali per la pulizia di fondo su superfici industriali.



Gomme terqipavimento

33 SHORE (PARA)
Pulizia di manutenzione su pavimenti lisci.

40 SHORE (PARA)
Per sporco impegnativo su pavimenti con giunzioni.

POLIURETANO
Per sporchi pesanti su pavimenti industriali anche con fughe larghe.



EQUIPAGGIAMENTI DI SERIE E A RICHIESTA

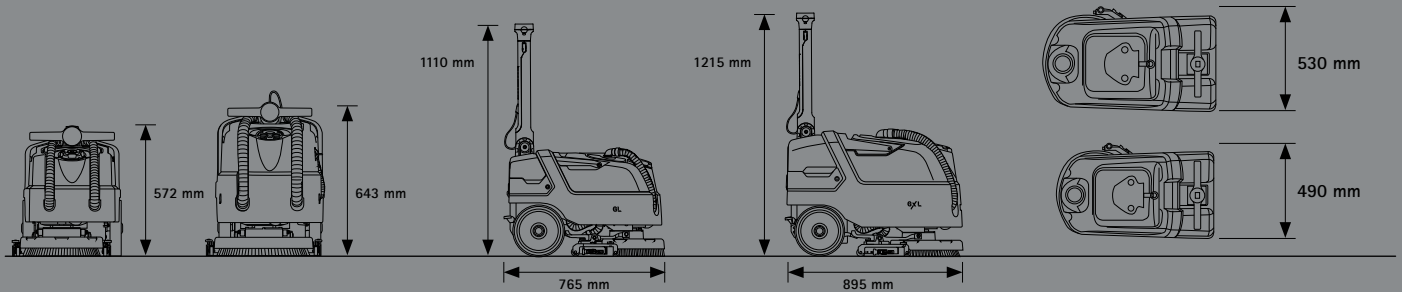
USER EXPERIENCE	A DISCO (1 SPAZZOLA)				ORBITALE	
	GL Pro	GL Plus	GxL Pro	GxL Plus	GxL Orbital Pro	GxL Orbital Plus
iD-Intelligent Drive:	-	•	-	•	-	•
- Display touch screen a colori alta risoluzione da 2,5 pollici	-	•	-	•	-	•
- Login tramite password	-	•	-	•	-	•
- Programmi a zona	-	•	-	•	-	•
- Eco Mode	•	•	•	•	•	•
- Video tutorial	-	•	-	•	-	•
Pannello di controllo con comandi soft touch	•	-	•	-	•	-
COMFORT						
Contaore	•	•	•	•	•	•
Indicatore livello soluzione	•	•	•	•	•	•
Caricabatterie a bordo	○	○	○	○	○	○
Aggancio/sgancio spazzola automatico	•	•	•	•	-	-
Aspirazione silenziosa	•	-	•	-	•	-
PRODUTTIVITÀ						
Regolazione soluzione detergente	•	•	•	•	•	•
FFM Lite (Fimap Fleet Management)	○	○	○	○	○	○
Tergipavimento e attacco tergipavimento in alluminio	•	•	•	•	•	•
Regolazione aspirazione	-	•	-	•	-	•
SICUREZZA						
Leve presenza uomo	•	•	•	•	•	•
Serbatoi antibatterici	○	○	○	○	○	○
AMBIENTE						
Eco Mode	•	•	•	•	•	•
FES (Fimap Energy Saver)	•	•	•	•	•	•
Start&Stop	•	•	•	•	•	•

• STANDARD

○ A RICHIESTA

- NON DISPONIBILE

DIMENSIONI E DATI TECNICI



DATI TECNICI	A DISCO (1 SPAZZOLA)		ORBITALE
	GL Pro / Plus	GxL Pro / Plus	GxL Pro / Plus
Produttività teorica	fino a m ² /h	1300	1600
Produttività reale	fino a m ² /h	900	1100
GRUPPO LAVANTE			
Larghezza lavoro	mm	355	430
Motore spazzola	(n.) V/W	(1) 24/440	(1) 24/500
Giri spazzola	giri/min	197	140
Oscillazioni	n/min	-	-
Pressione sulla spazzola (fino a)	kg	30	40
SERBATOI E SISTEMA DI RECUPERO			
Serbatoio soluzione	l	15	25
Serbatoio recupero	l	17	27
Motore aspirazione	V/W	24/280	
Depressione aspiratore	mbar	69	68
BATTERIE			
Alimentazione/trazione	V	24/semi aut.	
Batterie	(n.) V	(2) 12 (AGM)	(2) 12 (AGM)
		(2) 12 (PIOMBO PURO)	(2) 12 (PIOMBO PURO)
Autonomia batterie*	fino a h	2	3
SISTEMA DI AVANZAMENTO			
Velocità massima di avanzamento in lavoro	km/h	2,5	
PESI E MISURE			
Dimensioni macchina (L x h x l)	mm	765	895
		1110	1215
		490	530
Larghezza tergilavaggio	mm	440	516
Peso macchina a vuoto senza batterie	kg	52,5	68
Peso macchina a vuoto con batterie	kg	73,5	105
Peso macchina in lavoro (GVW)	kg	84	130
Livello acustico (ISO 11201) - Eco Mode	dB (A)	61,4	<70

* Autonomia calcolata su un ciclo di lavoro continuato in Eco Mode

SERVIZI

CONSULENZA E PROGETTAZIONE



Mettiamo al tuo servizio la nostra esperienza, per aiutarti a realizzare il progetto di pulizia ideale per te. Ti proponiamo le soluzioni migliori per far scendere le spese e far crescere il valore del tuo servizio.

SETUP



Ti supportiamo nella programmazione delle macchine in modo che rispondano esattamente alle esigenze di pulizia dei cantieri di cui ti occupi, permettendoti di aumentare il controllo sui costi e sui risultati.

RETE OFFICINE AUTORIZZATE



La rete di Officine Autorizzate Fimap si sviluppa in tutto il mondo. Puoi contare sulla competenza e sulla tempestività dei nostri tecnici ovunque sia distribuita la tua attività.

CONFIGURAZIONE



La tua attività è unica, per dare il massimo ti serve una flotta su misura. Ti aiutiamo a selezionare le configurazioni più adatte a soddisfare le caratteristiche specifiche dei tuoi cantieri, così da ottimizzare i processi e tagliare i costi.

CORSI DI FORMAZIONE



Con la nostra scuola Fimap Academy proponiamo corsi a tutti i livelli, dall'uso delle macchine e delle tecnologie, fino alla gestione dei cantieri e degli appalti, per aiutarti a rendere il tuo servizio davvero competitivo.

MANUTENZIONE E RIPARAZIONE



Con i pacchetti di manutenzione ti aiutiamo a garantire la continuità del tuo servizio. I nostri tecnici controllano regolarmente lo stato di salute delle tue macchine e sanno intervenire in modo rapido ed efficace quando ne hai bisogno.

SOLUZIONI FINANZIARIE



Puoi scegliere di usufruire della flotta in diverse modalità. Possiamo consigliarti la soluzione finanziaria migliore per il tuo business, per farti avere la qualità del mondo Fimap alle condizioni più convenienti per te.

GESTIONE DIGITALE DELLA FLOTTA



Con Fimap Fleet Management niente può sfuggire al tuo controllo. Puoi avere una panoramica chiara del tuo servizio e individuare le aree di miglioramento basandoti su dati reali, sempre disponibili e accessibili tramite l'app MyMachine o il portale FFM.

RICAMBI ORIGINALI



Non accontentarti, scegli l'affidabilità dei ricambi originali Fimap. Sono progettati insieme alle macchine stesse, per questo si adattano perfettamente e assicurano la massima qualità delle prestazioni.

LE CERTIFICAZIONI



Per ulteriori informazioni o per una dimostrazione contattate il vostro rivenditore Fimap di fiducia



FIMAP spa - Via Invalidi del Lavoro, 1 - 37059 S. Maria di Zevio - Verona - Italy
Tel. +39 045 6060411 - Fax +39 045 6060417 - E-mail: fimap@fimap.com



CANTELLO s.r.l.
VIA VENARIA 46 - 10148 TORINO (TO)
Registro imprese CCAA Torino n° 04610760011 - REA TO-644532
www.cantello.it www.cantellodetersivivprofessionali.it
e-mail: cantello@cantello.it posta certificata: cantello@pec.it
informativa privacy disponibile sul sito www.cantello.it

Fimap spa si riserva il diritto di apportare modifiche di carattere tecnico e/o di dotazione. I dati relativi ai litri dei serbatoi sono indicativi del loro volume totale. Le immagini sono da intendersi di puro riferimento e non vincolanti in termini di design e dotazione - Copyright © Fimap 2020 - COD. 302621 - AB - 07-2020